

infraSWISS AG – revolutioniert das Energiesparen mit effizienten und ökologisch perfekt ausbalancierten Heizsystemen.

Die alte Heizung soll ersetzt werden?

Das Unternehmen infraSWISS bietet eine wirtschaftlich und ökologisch sinnvolle Lösung an, die ins Budget passt, sei es für den Ersatz von alten Öl- oder Gasheizungen, Elektrospeicheröfen mit oder ohne Einzelspeicher oder als Ergänzung.

Effizientes Heizsystem

Die Investitionskosten sind bescheiden und das Heizsystem benötigt kaum bis keine baulichen Veränderungen. Einzig ein 220 Volt Stromanschluss ist vorzusehen. Die InfraSwiss-Wärmepanels werden an

der Wand oder an der Decke befestigt oder können als gestalterische Elemente eingesetzt werden. Der Energieverbrauch ist sehr gering – sogar geringer als bei einer Luftwärmepumpe. Die Effizienz des Systems beruht auf Reaktionsschnelligkeit. Aufkommende Innen- oder Aussenwärme kann blitzschnell aufgefangen und zu 100% verwertet werden. Das zeigt sich vor allem bei südlich orientierten Räumen an kalten aber sonnigen Wintertagen. Dank Einzelraumsteuerung können Zimmer, die im Moment nicht gebraucht werden, auf niedrigeren Temperaturen be-

lassen werden. Bei Gebrauch erwärmen sich die Panels im Nu und erreichen die gewünschte Temperatur.

Tiefer Energieverbrauch

Die Energieauswertungen der letzten Jahre von verschiedenen Alt- und Neubauten haben gezeigt, dass Heizsysteme von InfraSwiss einen ausserordentlich tiefen Energieverbrauch haben. Der Verbrauch ist so minim, dass ohne Weiteres die Vorschriften des neuen Energiegesetzes von 9,0 Liter Heizöl äquivalent pro Quadratmeter bei einem Altbau und 4,8 Liter bei einem Neubau unter-

schriften werden – und das ohne grosse Kosten.

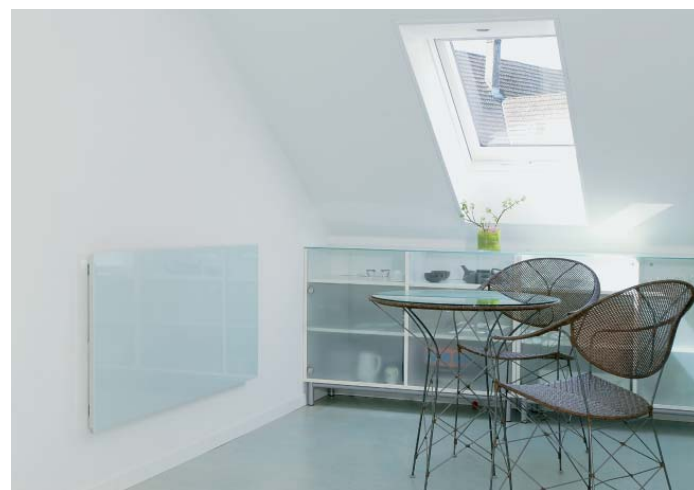
Neben den niedrigen Investitions- und Betriebskosten erübrigen sich sämtliche Service- und Wartungsarbeiten. Kamine, Tank- und Heizungsräume fallen gänzlich weg. Gespart wird auf der ganzen Linie und erst noch auf eine ökologisch sinnvolle Art.

Überall einsetzbar

Die Wärmepanels eignen sich für Neu-, An- oder Umbauten oder als Ergänzungsheizung zum Beispiel bei Kachelöfen oder bei Wärmepumpen mit Sperrzeiten oder zur Erwärmung von Bastelräumen, Ateliers, Mansarden etc. Dank unterschiedlicher Grösse und Form finden die Panels überall Platz, selbst in engsten Räumen wie Badezimmer oder Küchen.



Infraswiss-Heizsysteme verströmen eine wunderbare Wohlfühlwärme, die sofort spürbar ist.



Infrarot-Heizsysteme dienen als vollwertige Heizungslösung.; dabei wird nicht die Luft, sondern werden die Körper im Raum erwärmt.

infraSWISS®
SWISS MADE

Industriepark
Logistikcenter 1
6246 Altishofen
Tel. 062 748 98 88
info@infraswiss.com
www.infraswiss.com

Feuchtes Mauerwerk trocknet aus

Das innovative Heizsystem basiert auf Strahlungswärme, vergleichbar mit einem Kachelofen. Die direkte Wärmestrahlung erfasst alle Gegenstände im Raum: Wände, Decke, Böden, Möbel etc. Dadurch findet fortlaufend ein Austausch der Strahlungswärme zwischen allen Körpern statt, mit dem Effekt, dass die Luft steht und der Raum gleichmässig warm wird. Es findet keine Luftzirkulation statt wie bei herkömmlichen Konvektionsheizungen: oben warm – unten kalt. Durch die Strahlungswärme wird feuchtes Mauerwerk ausgetrocknet. Der

Dämmwert des Gebäudes steigt und mit ihm senken sich die Transmissionsverluste, die durch die Temperaturdifferenz zwischen Innen- und Aussenwänden entstehen.

Swiss Made

Entwicklung und Produktion der Wärmepaneele werden ausschliesslich in der Schweiz betrieben. Dadurch wird die Umwelt so gering wie möglich belastet und im Nebeneffekt werden Arbeitsplätze generiert. Und was dazu kommt: Das Fabrikat trägt schweizerische Attribute wie Spitzenqualität, Langlebigkeit und erstklassige Verarbeitung – kurz: Swiss Made.